



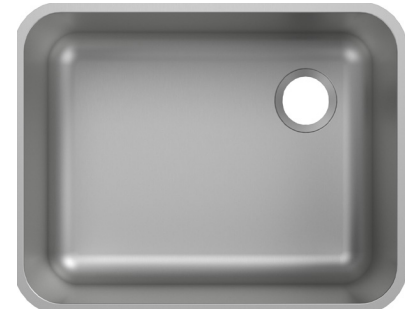
MORATH DESIGN

**Bereich** | Edelstahl-Becken Gewerbe

**Modell** | LAVORO

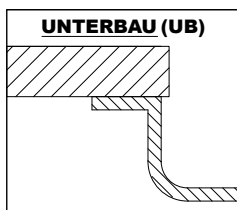
# LAVORO

Die Linie MORATH LAVORO ist speziell für Gewerbe und Industrie konzipiert. Die hochwertige Edelstahl-Oberfläche und die extra grossen Radien, vertikal 60 mm und horizontal 50 mm, die eine sehr gute Reinigung ermöglichen, zeichnen diese Becken aus. Sie profitieren von Vorteilen wie Säurebeständigkeit sowie von hygienischem, pflegeleichtem und zeitlosem Design. Auf Anfrage ist ein spaltfrei eingeschweisster Auslauf erhältlich, der ein hundertprozentiges Leerlaufen des Beckens ermöglicht.



<b>Werkstoff</b>	1.4301 (AISI 304) und 1.4404 (AISI 316)
<b>Materialstärke</b>	1 mm
<b>Radien</b>	vertikal 60 mm und horizontal 50 mm
<b>Finish</b>	blank, auf Anfrage gebürstet oder electropoliert
<b>Ablaufposition</b>	Position gemäss Typ
<b>Ventil</b>	1½", Standrohr mit diversen Längen
<b>Hygieneablauf</b>	spaltfrei eingeschweisst, auf Anfrage

## EINBAUVARIANTEN





MORATH DESIGN

Bereich Edelstahl-Becken Gewerbe

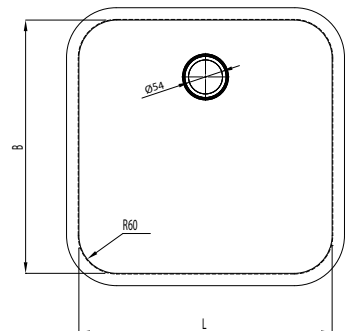
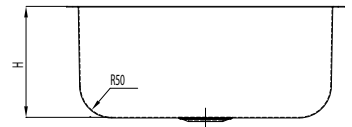
Modell LAVORO

# LAVORO

Typ	Artikelnummer	Dimension/Modell L x B x H (mm)	Werkstoff		Ablaufposition	Finish	Verfügbarkeit	Preis CHF exkl. MwSt.
			304	316				
LAV34H18	1000002004	340 x 400 x 180	X		MI	blank	ab Lager	276.-
LAV34H25	1000002005	340 x 400 x 250	X		RE	blank	ab Lager	291.-
LAV40H20	1000002006	400 x 400 x 200	X		EC	blank	ab Lager	319.-
LAV40H25	1000002007	400 x 400 x 250	X		EC	blank	ab Lager	346.-
LAV4545	1000002008	450 x 450 x 250		X	EC	blank	ab Lager	514.-
LAV5050	1000002009	500 x 500 x 300	X		EC	blank	ab Lager	537.-
LAV6045	1000002010	600 x 450 x 300	X		RE	blank	ab Lager	657.-

## PASSENDE VENTILE (DETAILS AM ENDE DER RUBRIK)

Typ	Artikelnummer	Dimension/Modell	Werkstoff		Finish	Verfügbarkeit	Preis CHF exkl. MwSt.
			304	316			
VGB	1000001694	1½"-Ventil zu Standrohr	X		gebürstet	ab Lager	26.-
SIE	1000000455	Sieb ø47 mm zu 1½" Ventil	X		gebürstet	ab Lager	8.-
SR17	1000001151	Standrohr (inox) L=170	X		gebürstet	ab Lager	26.-
SR24	1000001152	Standrohr (inox) L=240	X		gebürstet	ab Lager	29.-
SR27	1000001153	Standrohr (inox) L=270	X		gebürstet	ab Lager	31.-
SR37	1000001154	Standrohr (inox) L=370	X		gebürstet	ab Lager	44.-
SR47	1000001155	Standrohr (inox) L=470	X		gebürstet	ab Lager	47.-



## ABLAUFPOSITION (FIX GEMÄSS TYP)

