



MORATH DESIGN

Domaine Éviers en acier inoxydable

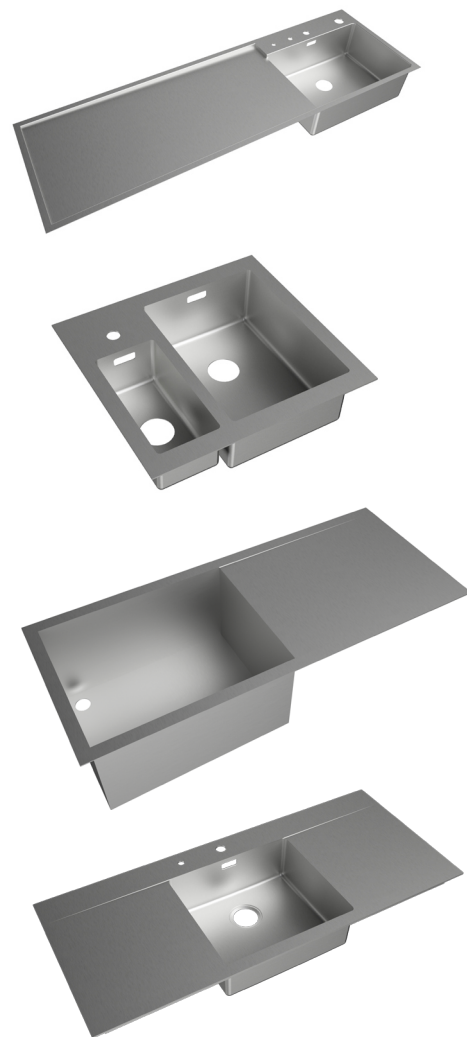
Modèle DENTRO

DENTRO

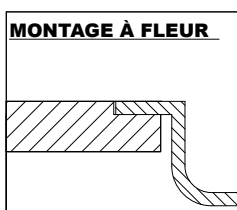
ÉVIER ENCASTRÉ À MONTAGE À FLEUR
AVEC ÉGOUTTOIR

Équipé d'un égouttoir, MORATH DENTRO est l'évier optimal. Nos artisans et notre département d'ingénierie travaillent main dans la main afin de créer sur mesure l'évier encastré que vous souhaitez. Nous travaillons généralement avec de la tôle en acier au chrome-nickel de 1.5 mm d'épaisseur pour l'évier encastré et jusqu'à 8 mm d'épaisseur pour l'égouttoir. Nous réalisons les bords à angles vifs ainsi qu'avec un rayon. L'égouttoir peut être réalisé lisse, cannelé ou fraisé. Chaque évier DENTRO est poncé et brossé manuellement par nos experts. Nous créons ainsi une pièce unique en acier inoxydable répondant aux plus hautes exigences.

Matériau	à choisir 1.4301 (AISI 304) ou 1.4404 (AISI 316)
Épaisseur du matériau évier	1.5 mm
Épaisseur du matériau égouttoir	1.5 mm - 8 mm
Conception égouttoir	lisse, fraisée ou cannelée
Installation en angles	rayons verticaux et horizontaux et/ou à angles vifs
Finition	brossée ou orbitale
Surverse	rectangulaire, recouverte ou avec surverse
Vidage	à choisir librement
Soupape	3½", au choix, soupape à bouchon, soupape à tirette, rotative ou commandée électriquement ou surverse 1½"



EXEMPLE DE MONTAGE



**Veillez contacter notre service des ventes
pour une offre sans engagement.**